



Il fait déjà nuit

IDM x artdelivery

IDM x artdelivery

Beaux-Arts Nantes Saint-Nazaire
Mail du Front populaire
44200 Nantes

IDM x artdelivery : partenaires art & design

IDM et artdelivery, partenaires d'un projet art & design dans le showroom de la collection d'art des Beaux-Arts Nantes.

Visible du mail du Front populaire, la nouvelle vitrine d'artdelivery propose une installation à mi-chemin entre l'appartement témoin avec salon et salle à manger et le magasin de meubles design. Autour du canapé Glider de Moroso dessiné par Ron Arad en 1991, pièce phare et emblématique du showroom, se déploient un accrochage d'œuvres artdelivery et de meubles IDM qui varieront au gré des saisons et des projets.

idm-design.fr
artdelivery.fr

artdelivery.fr : L'art livré partout en Loire-Atlantique

Des œuvres d'art livrées et accrochées à domicile, au bureau, dans les écoles.

Le concept original d'artdelivery avec cette collection de 800 œuvres livrées et accrochées à domicile ou au bureau a permis à l'artothèque de Nantes de bénéficier d'une plus grande diffusion, auprès des jeunes publics scolaires, de particuliers amateurs d'art, de collèges et lycées, de cabinets d'avocats et d'agences d'architecture, d'entreprises sur l'Île de Nantes, du centre hospitalier universitaire et du tribunal de Nantes...

showroom art & design *Il fait déjà nuit*

Il fait déjà nuit se compose de références à une forme d'art « crépusculaire », entre chien et loup, une intimité sombre en noir et bleu nuit, une invitation aux romans noirs... Avec les artistes Charlotte Barry, Pierre Besson, Camille Bleu-Valentin, Jean-François Courtilat, Louise Crawford & Stephan Gueneau, Franck Gérard, Élise Hallab, Hélène Marcoz, Stéphane Pencreac'h, Judit Reigl... et les designers Hee Welling, Maarten Van Severen, Design Lievore Altherr Molina, Jørgen Rasmussen, Wrong, Harry Bertoina, Toshiyuki Kita, Constance Guisset...

Visites sur rendez-vous : artdelivery@beauxartsnantes.fr

Les œuvres peuvent être réservées sur le site www.artdelivery.fr



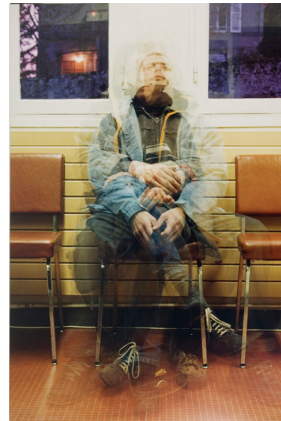
Il fait déjà nuit, vue du Mail du Front populaire, Île de Nantes **showroom art & design
IDM x artdelivery**

Il fait déjà nuit

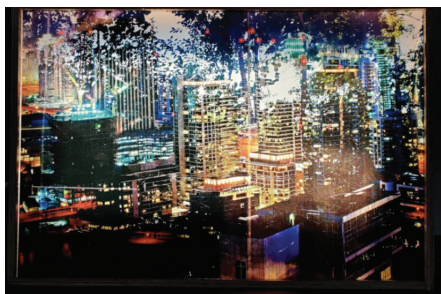
Liste des œuvres et meubles



Louise Crawford & Stephan Gueneau
Quand la ville dort (Sangre en la Ciudad), 2019
Diptyque. Photographie No, dispersion pigmentaire sur papier
Hahnmühle pur chiffon 310g. 150 x 150 cm
Collection artdelivery Beaux-Arts Nantes Saint-Nazaire. Inv.
PAH02AB



Hélène Marcoz
La salle d'attente, 2000
Photographie argentique. 83 x 122 cm
Collection artdelivery Beaux-Arts Nantes
Saint-Nazaire. Inv. PAA10



Camille Bleu Valentin

Doux bye bye Sarajevo/ Dubye bye Sarajevo/ Dubai by Sarajevo/ Dubai buy Sarajevo, 2017
Caisson lumineux, série photographique. 67 x 45 x 12 cm
Collection artdelivery Beaux-Arts Nantes Saint-Nazaire. Inv PAI05
Acquisition Fonds de soutien aux acteur-trices culturel-les de la Ville de Nantes 2020



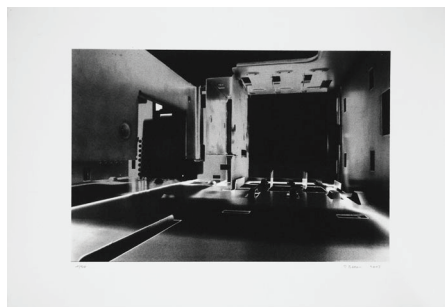
Franck Gérard

La limite transversale de la mer, Port à bois, Cheviré, Nantes, 2006-2007
Tirage lambda. 75 x 62 cm
Collection artdelivery Beaux-Arts Nantes Saint-Nazaire. Inv PZ07



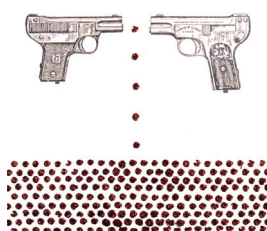
Judit Reigl

Sans titre, 1996
Sérigraphie. 75 x 105 cm
Collection artdelivery Beaux-Arts Nantes Saint-Nazaire. Inv HV39



Pierre Besson

Sans titre, 2008
Alugraphie sur papier. 59 x 40 cm
Collection artdelivery Beaux-Arts Nantes Saint-Nazaire. Inv. EAE01



Jean-François Courtilat

Bilatérales, 2003
Lithographie et paillettes. 50 x 50 cm
Collection artdelivery Beaux-Arts Nantes Saint-Nazaire. Inv EY35



Élise Hallab

Poudre noire, écorce, fleurs, 2019
Triptyque, sérigraphies aux encres naturelles. 150 x 50 cm
Collection artdelivery Beaux-Arts Nantes Saint-Nazaire. Inv. EAM42ABC
Acquisition Fonds de soutien aux acteur-trices culturel-les de la Ville de Nantes 2020



Stéphane Pencreac'h

Le chat, 2012
Bois gravé sur vélin d'Arches. 113 x 82 cm
Collection artdelivery Beaux-Arts Nantes Saint-Nazaire. Inv. EAH12



Canapé Glider, Moroso



Toshiyuki Kita

Fauteuil /Pouf Saruyama Island, Moroso
Island Mousse en polyuréthane à froid
ignifuge avec la structure interne en acier.
Base en bois.



Harry Bertoia

Fauteuil Bertoia et ottoman, Knoll
Capitonnages fixés par des crochets.
Tissu prune



Jørgen Rasmussen

Chaise Kevi, Engelbrechts
Chêne teinté noir, piètement
époxy noir



Constance Guisset

Table basse Francis, Pt Friture



Design Lievore Altherr Molina

Chaise Saya, Arper
Teck coloris rouge, piètements
luges en métal



Vincent Van Duysen
Fauteuil Gillis, Molteni



Wrong

Chaise Neu 13, Hay
Coque d'assise solide en
polypropylène, forme ergonomique,
structure en chêne.



Maarten Van Severen
Chaise 03, Vitra



Hee Welling

Chaise AAC, HAY
Structure et accoudoirs : blanc 5
branches sur roulettes
Dos en résille claire
Assise tapissée : Steelcut trio

Beaux-Arts Nantes Saint-Nazaire
2 allée Frida-Kahlo
F-44200 Nantes
T. (+33) 2 55 58 65 00
artdelivery@beauxartsnantes.fr
artdelivery.fr
beauxartsnantes.fr



artdelivery collection des Beaux-Arts Nantes Saint-Nazaire bénéficie du soutien de

